



Körbchen

Material:

- Holzkorb für 1 kg (27 x 10 x 7)
- 2 x Stoff (Innen- und Außenstoff) für das Körbchen (ca. 55 x 40 cm)
- 2 x Stoff für die Zierkante (6 x 42 cm)
- 1 x Vlieseline, Einlage zum Aufbügeln (Stärke H 250, ca. 55 x 40 cm)
- Blume zum Verzieren
- Garn

Arbeitsmaterial:

- Stoffschere
- Stecknadeln
- Schneiderkreide
- Körbchenschnitt
- Lineal
- Bleistift
- Papier (Packpapier oder Geschenkpapier)
- Papierschere

1. Erstellen Sie zuerst den Schnitt auf Packpapier oder Geschenkpapier nach der Vorlage und schneiden Sie ihn aus (siehe Abbildung 1).
2. Bügeln Sie die Vlieseinlage auf die linke Seite des Innenstoffs.
3. Schneiden Sie beide Stoffe für innen und außen nach Vorlage aus.
4. Nehmen Sie den Innenstoff und legen Sie die markierten „A-Punkte“ rechts auf rechts aufeinander und nähen Sie diese auf der Rückseite bis zur Bodenecke zu. Das machen Sie mit den „B-, C- und D-Punkten“ ebenso.
5. Mit dem Außenstoff verfahren Sie wie mit dem Innenstoff.
6. Bereiten Sie die Zierkante vor: Klappen Sie hierfür die Längsseite des Stoffes rechts auf rechts um, sodass sich ein Streifen von 3 cm Breite ergibt. Nähen Sie eine der kurzen Seiten mit einem Abstand von 1 cm zur Kante zu. Die andere kurze Seite nähen Sie über Eck zu (siehe Abbildung 2). Die Ecken abschneiden (siehe Abbildung 2, markierte Schere). Jetzt den Rand auf rechts drehen (Abbildung 3).
7. Legen Sie die markierten „Pfeile“ aufeinander (siehe Abbildung 1 und 3) Nähen Sie die Zierkanten jeweils bis zur Markierung „Kreuz“ an den Innenstoff. Es bleibt eine bewegliche Lasche stehen, diese deckt später den Henkel am Korb ab.
8. Legen Sie den genähten Außenkorb in den Innenkorb hinein (links auf links) und klappen Sie die noch sichtbare Nahtzugabe des Außenkorbes nach innen. Nähen Sie die offene Kante des Außenkorbes an den Innenkorb. Die Naht führt knapp am unteren Rand der Zierkante entlang.

Für Rückfragen können Sie gerne unsere Schneiderin Iveta Möller, Tel. (02 51) 39 47 88 80, info@kreativepause.de, kontaktieren.

Abb. 1

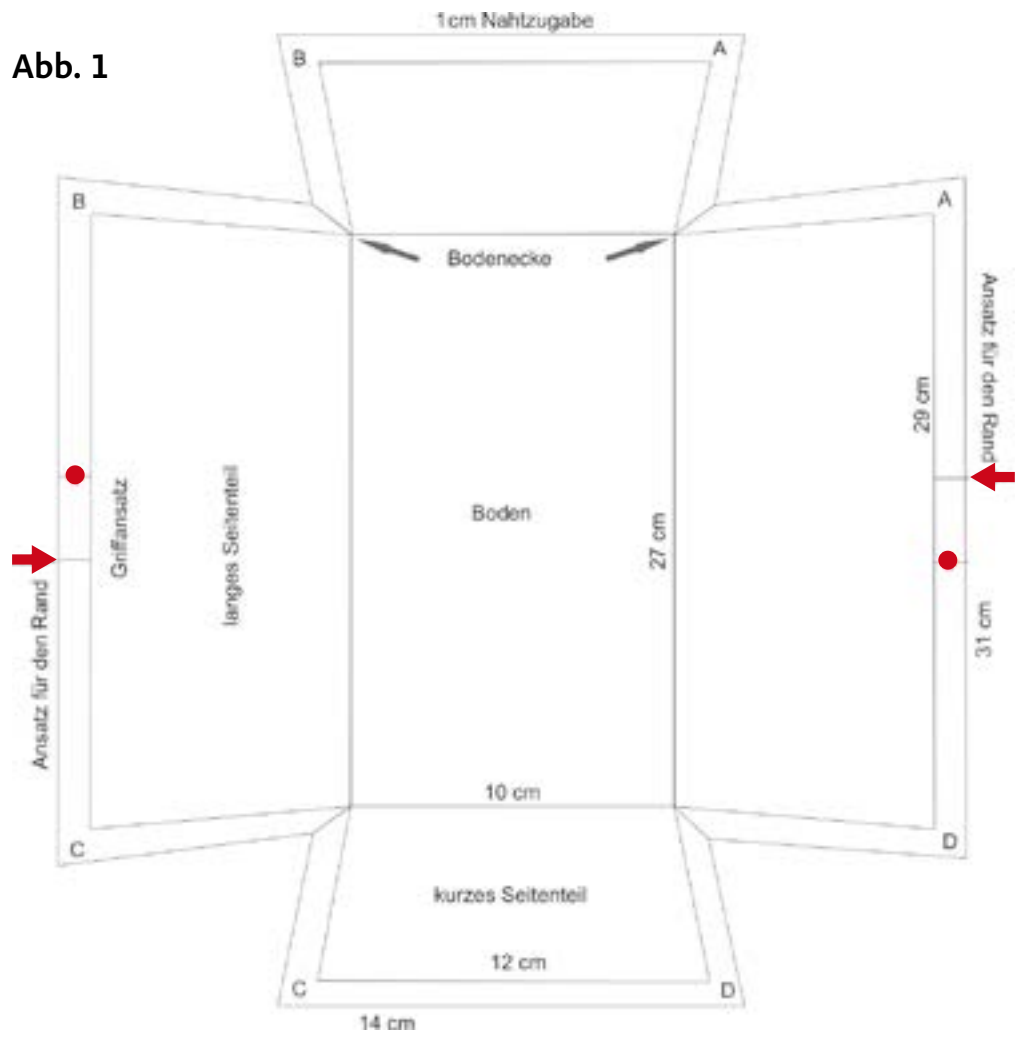


Abb. 2

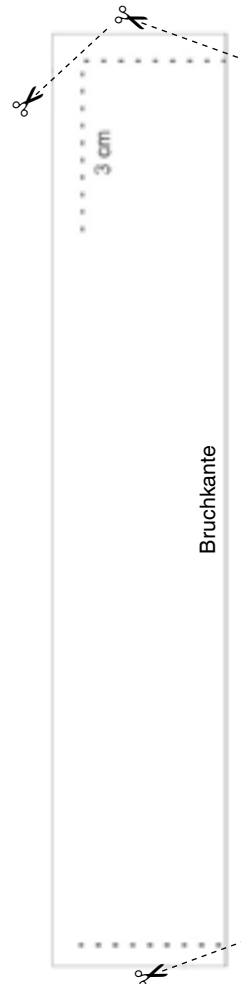


Abb. 3

