



Aufbewahrungstasche

Material:

- 1 x Stoff Innentasche (ca. 70 x 30 cm)
- 1 x Stoff Außentasche (ca. 70 x 30 cm)
- 1 x Stoff für den Stern (18 x 18 cm)
- Vlieseline, Einlage zum Aufbügeln (Stärke H250; ca. 70 x 30 cm)
- Vliesofix, beidseitig haftende Einlage (18 x 18 cm)
- Garn

Arbeitsmaterial:

- Stoffschere
- Stecknadeln
- Schneiderkreide
- Sternschnitt
- Taschenschnitt
- Bügeleisen
- Lineal
- Bleistift
- Papier (Packpapier oder Geschenkpapier)
- Papierschere

1. Zuerst den Schnitt auf Pack- oder Geschenkpapier anhand der Vorlage übertragen und ausschneiden.
2. Bügeln Sie die Vlieseinlage (H250) auf die linke Seite des Stoffes für die Außentasche und das Vliesofix auf die linke Seite des Stoffes für den Stern.
3. Schneiden Sie die Tasche nach Vorlage aus dem Innenstoff und Außenstoff aus. Übertragen Sie alle Markierungen.
4. Zeichnen Sie den Stern auf die Stoffrückseite, die bereits mit der Vliesofixeinlage beklebt ist. Den Stern ausschneiden.
5. Platzieren Sie den Stern auf dem ausgeschnittenen Stoff für die Außentasche, ziehen Sie dabei das Schutzpapier der Vliesofixeinlage ab und bügeln Sie den Stern auf die Tasche.
6. Der Stern wird mit einem feinen Zick-Zack-Stich auf den Stoff für die Außentasche appliziert.
7. Falten Sie die Außentasche mit dem aufgenähten Stern im unteren Drittel an der Bruchkante (rechts auf rechts) und nähen Sie die Tasche auf der linken Stoffseite an beiden Seiten bis zur Markierung (siehe Abbildung 1, rote Punkte) zu. Aufgepasst: Nur bis zur Markierung nähen, die Nahtzugabe bleibt frei. Verfahren Sie genauso mit der Innenstofftasche, nur der Stern fehlt hier (Abbildung 2a und 2b).
8. Legen Sie beide Taschen rechts auf rechts aufeinander. Nähen Sie die obere Lasche der Taschen zusammen, und zwar von der Markierung bis zur Markierung (Abbildung 3, rote Punkte). Schneiden Sie die Nahtzugabe der oberen Ecken schräg ab und wenden die Lasche auf rechts. Den unteren Beutel der Außentasche stülpen Sie um den Beutel der Innentasche. Jetzt ist die Aufbewahrungstasche fast fertig.
9. Klappen Sie nur noch die Nahtzugabe der offenen Kante nach innen. Nähen Sie die offene Kante knappkantig zu.

Für Rückfragen können Sie gerne unsere Schneiderin Iveta Möller, Tel. (02 51) 39 47 88 80, info@kreativepause.de, kontaktieren.

Abb. 1

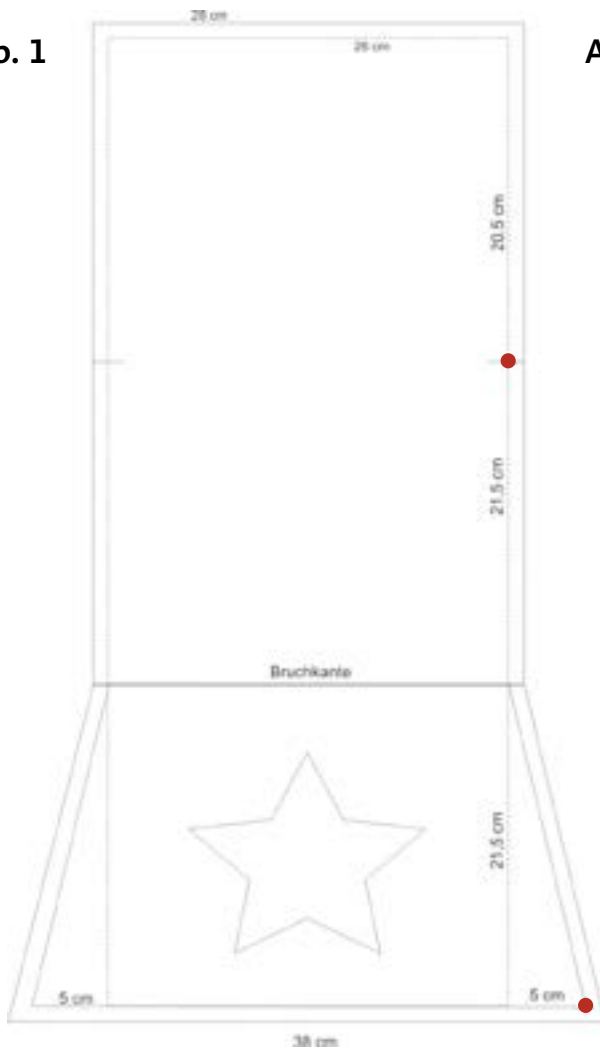


Abb. 2a



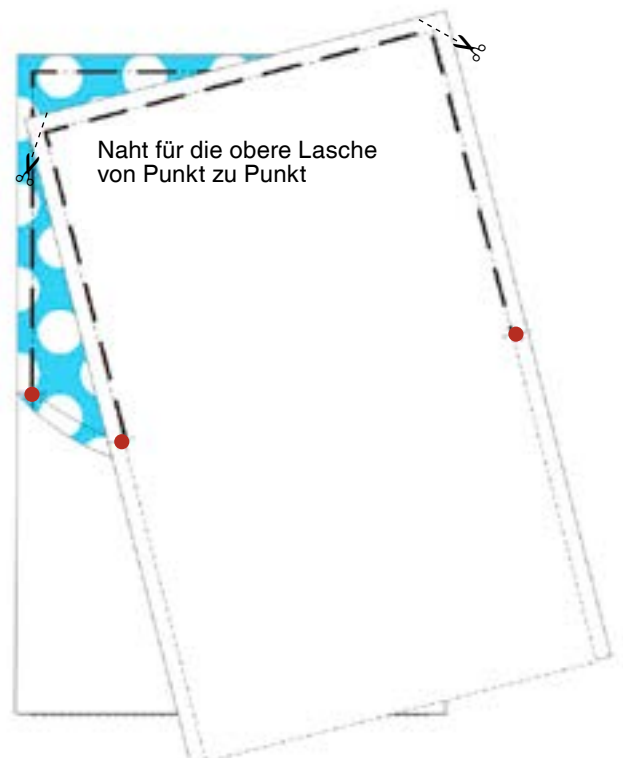
Innentasche

Abb. 2b



Außentasche

Abb. 3



Innentasche und Außentasche rechts auf rechts aufeinanderlegen