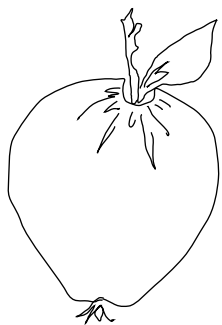




Schöne Ideen zum Selbstnähen

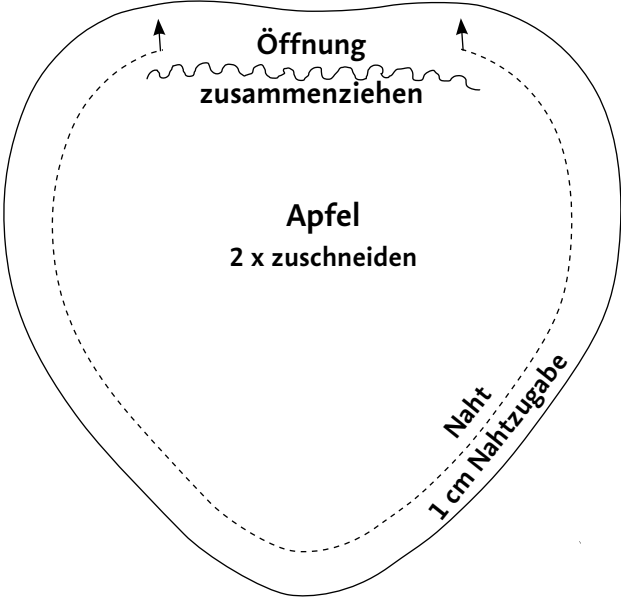
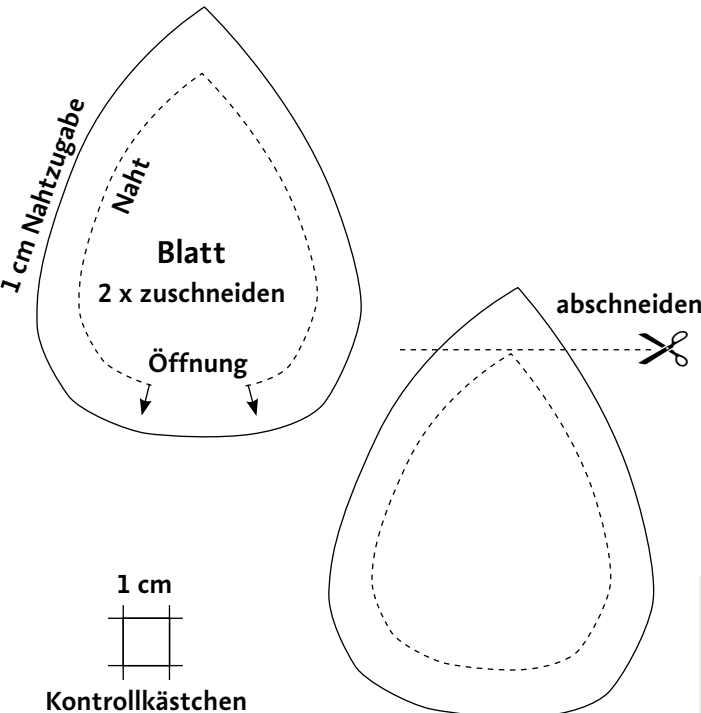
1. Die Stoffstücke rechts auf rechts aufeinanderlegen. Die Schnittvorlage darauflegen und die Apfelform aufzeichnen. Das Gleiche wird mit dem Stoff für das Blatt gemacht.
2. Die beiden Stoffstücke für den Apfel mit Stecknadeln zusammenstecken und ausschneiden. So auch mit den Stoffstücken für das Blatt verfahren.
3. Mit 1 cm Abstand zu der Kante den Stoff für den Apfel und das Blatt mit der Maschine zusammennähen. Lassen Sie oben eine Öffnung von etwa 2 cm zum Wenden (siehe Markierung am Schnittmuster).
4. Mit der Stoffschere die Nahtzugabe der vernähten Blattspitze abschneiden (siehe Abbildung).
5. Den Apfel und das Blatt auf die rechte Seite wenden. Das Blatt glätten.
6. Den Apfel mit Watte füllen, bis er eine schöne pralle Form hat. Um eine saubere Kante zu erhalten, den Stoff an der Öffnung so feststecken, dass die Nahtzugabe im Apfel verschwindet. Mit Nadel und Faden eine einfache Naht am oberen Rand der Öffnung reihen. Den gereihten Faden an der Öffnung per Hand zuziehen und verknoten.
7. Als Nächstes wird an der Unterseite des Apfels eine lange Nadel mit Faden (etwa 1,5 cm quer zur vorhandenen Verschlussnaht) geschoben. Den Faden so durchziehen und festnähen, dass eine kleine Delle an der unteren Seite entsteht.
9. Für die Staubblätter werden in die Delle der Apfelunterseite insgesamt 5 Fäden Stickgarn oder Wolle (jeweils etwa 6 cm lang) mit einer Nähnaht gezogen und verknotet. Stickgarn oder Wollefäden mit einer Schere in Form schneiden.
10. Nun das Blatt per Hand an die Oberseite des Apfels nähen. Dabei wird die kleine Öffnung am Blatt geschlossen.
11. Zum Schluss ein kleines Holzästchen mit einer Bastschleife dekorieren und das Ästchen in die zugeschnürte Öffnung der Apfeloberseite stecken.



Apfel

- Material:**
- 2 x Stoffquadrate für den Apfel (nicht kleiner als 15 x 15 cm)
 - 2 x Stoff für das Blatt (nicht kleiner als 10 x 8 cm)
 - Nähgarn
 - Füllwatte
 - Stickgarn oder Wolle
 - Holzästchen als Stiel
 - Bast zur Verzierung

- Arbeitsmaterial:**
- Stoffschere
 - Nähnaht, lange Nähnaht
 - Stecknadeln
 - Schneiderkreide oder Bleistift
 - Apfelschnittmuster und Blattschnittmuster



Für Rückfragen können Sie gerne unsere Schneiderin Iveta Möller, Tel. (02 51) 39 47 88 80, info@kreativepause.de, kontaktieren.